



Liste des produits



Nous créons de l'espace

Riedo Mobilbau AG est la continuation de l'entreprise Riedo Mobile Bausysteme AG, fondée en 1994. Avec plus de 30 ans d'expérience professionnelle et de nombreux conteneurs vendus en Suisse, l'entreprise dispose d'une grande compétence dans le domaine des modules d'espace.

Avec une équipe de collaborateurs qualifiés, nous proposons à nos clients des solutions complètes allant de la planification, de la réalisation, du transport et du montage jusqu'au rachat de conteneurs individuels et de systèmes de conteneurs complexes. Grâce à notre stock de conteneurs d'occasion, nous sommes dans la plupart des cas en mesure de vous proposer, outre des solutions avec des conteneurs neufs, des alternatives économiques.

Souvent, nos clients n'ont besoin que de solutions temporaires. C'est pourquoi nous ne nous limitons pas à la vente de conteneurs, mais proposons aussi des possibilités de leasing, de financement location-achat ainsi qu'un programme complet de location.

En rebaptisant la société Riedo Mobilbau AG, nous avons considérablement élargi notre gamme de services et proposons également à nos clients des produits et des services pour les sanitaires publics et du mobilier tels que des équipements de vestiaires, des meubles de bureau complets, des cuisines, etc. Le principe directeur de l'entreprise est de fournir à ses clients des solutions répondant à leurs besoins, de manière professionnelle et à des prix abordables.

Conteneurs de bureaux 	
Systèmes de conteneurs	4
Conteneurs de terrasses	6
Conteneurs de stockage OPEN-SIDE	7
Conteneurs spéciaux	8
Conteneurs sanitaires	10
Bacs de rétention	13
Mobilier	14
Systèmes d'escaliers	16
Conteneurs de tours d'escaliers	17
Clôtures mobiles Barrières	18
Frais annexes 	
Conditions générales de location	19

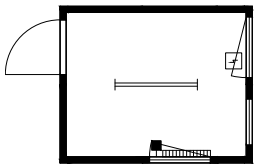
Conteneurs de bureaux

Portes et fenêtres disponibles dans diverses variantes. Conteneur de bureau avec isolation en laine minérale : sol 60 mm, paroi 60 mm, plafond 100 mm. Autres exécutions selon notre descriptif technique, que nous vous envoyons volontiers sur demande.

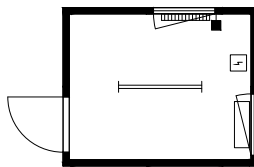
Conteneur de bureau Type 10'

2989 x 2435 x 2591 mm (L x l x H)

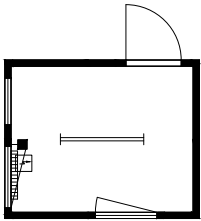
À partir de 1 mois – 5 mois 300.– par mois
 À partir de 6 mois – 11 mois 200.– par mois
 À partir de 12 mois 150.– par mois



N° BM 10-1



N° BM 10-2

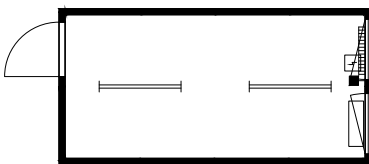


N° BM 10-3

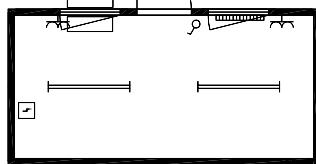
Conteneur de bureau Type 16'

4885 x 2435 x 2591 mm (L x l x H)

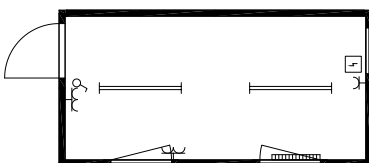
À partir de 1 mois – 5 mois 330.– par mois
 À partir de 6 mois – 11 mois 230.– par mois
 À partir de 12 mois 180.– par mois



N° BM 16-1



N° BM 16-3

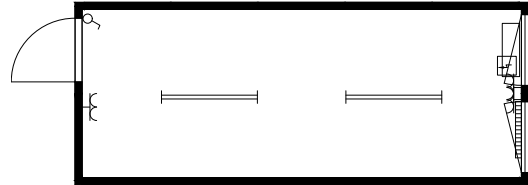


N° BM 16-2

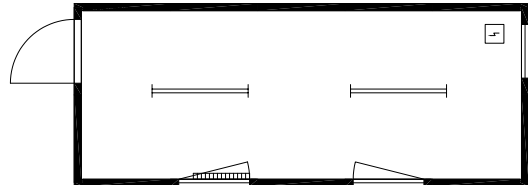
Conteneur de bureau Type 20'

6055 x 2435 x 2591 mm (L x l x H)

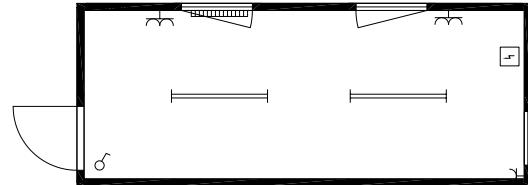
À partir de 1 mois – 5 mois 350.– par mois
 À partir de 6 mois – 11 mois 250.– par mois
 À partir de 12 mois 200.– par mois



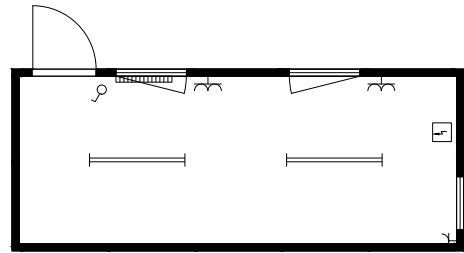
N° BM 20-1



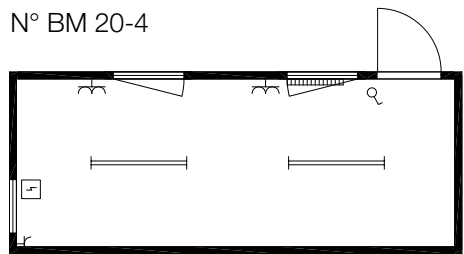
N° BM 20-2



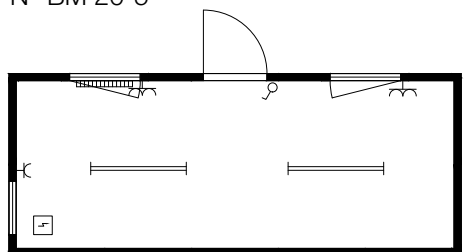
N° BM 20-3



N° BM 20-4



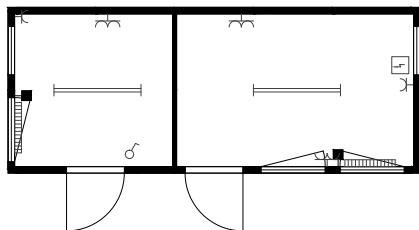
N° BM 20-5



N° BM 20-6

Conteneur de bureau Type 20'

6055 x 2435 x 2591 mm (L x l x H)



(divisé en 2 locaux avec cloison interne et 2 portes extérieures)

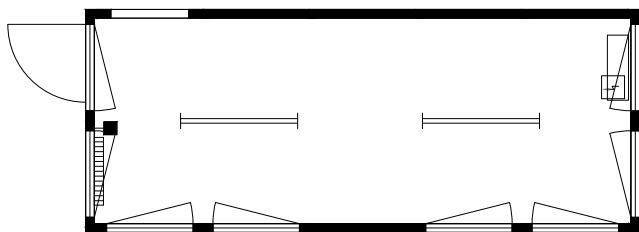
À partir de 1 mois – 5 mois 400.– par mois

À partir de 6 mois – 11 mois 300.– par mois

À partir de 12 mois 250.– par mois

Conteneur de bureau Type 20'

6055 x 2435 x 2591 mm (L x l x H)



8 fenêtres, 1 porte

À partir de 1 mois – 5 mois 450.– par mois

À partir de 6 mois – 11 mois 350.– par mois

À partir de 12 mois 300.– par mois

Climatiseur, capacité de refroidissement 2,6 kW

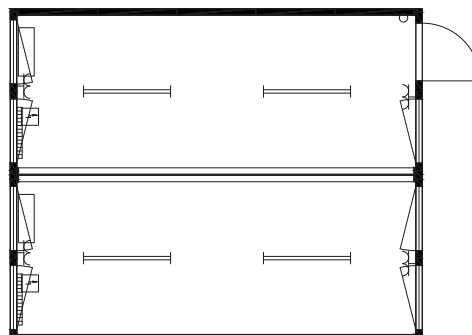
Loyer 50.– par mois

Frais de montage 75.– par élément

Frais de démontage 75.– par élément

**Conteneur de bureau double Type 20'**

6055 x 4885 x 2591 mm (L x l x H)



À partir de 1 mois – 5 mois 700.– par mois

À partir de 6 mois – 11 mois 500.– par mois

À partir de 12 mois 400.– par mois

plus les coûts de montage, en fonction du lieu de livraison et de montage.

Conteneur de bureau triple Type 20'

6055 x 7335 x 2591 mm (L x l x H)

À partir de 1 mois – 5 mois 1050.– par mois

À partir de 6 mois – 11 mois 750.– par mois

À partir de 12 mois 600.– par mois

plus les coûts de montage, en fonction du lieu de livraison et de montage.

Systèmes de quatre / cinq bureaux ou grandes installations de bureaux sur demande.

Ces plans sont disponibles dans le stock de location dans la mesure où le stock est présent à ce moment-là !

Conteneurs de terrasses

Que ce soit pour des événements, des zones fumeurs, un accès couvert ou tout simplement pour profiter d'une terrasse ensoleillée, nous proposons le conteneur de terrasse en deux versions pour la location. Vous pouvez opter soit pour un conteneur de terrasse avec toit et luminaires afin de protéger du soleil et des intempéries, soit pour une terrasse ouverte avec des poteaux d'angle raccourcis (sans toit ni éclairage). Le conteneur de terrasse n'est toutefois en location que dans la taille de 20 pieds.



Conteneur de terrasse Type 20'

6055 x 2435 x 2591 mm (L x l x H)



Avec toit, éclairage et balustrade à claire-voie, plancher en lames WPC grises

À partir de 1 mois – 5 mois 500.– par mois

À partir de 6 mois – 11 mois 400.– par mois

À partir de 12 mois 300.– par mois

Conteneur de terrasse Type 20'

6055 x 2435 x 1200 mm (L x l x H)



Poteaux d'angle raccourcis (sans toit) avec balustrade à claire-voie

À partir de 1 mois – 5 mois 500.– par mois

À partir de 6 mois – 11 mois 400.– par mois

À partir de 12 mois 300.– par mois

Conteneurs de stockage | OPEN-SIDE

Conteneurs de stockage massifs pouvant servir d'entrepôts de chantier, d'ateliers ou pour le stockage de meubles. Autres exécutions selon notre descriptif technique, que nous vous envoyons volontiers sur demande.

Conteneur de stockage Type 8'

2438 x 2200 x 2260 mm (L x l x H)

À partir de 1 mois – 5 mois 200.– par mois
 À partir de 6 mois – 11 mois 150.– par mois
 À partir de 12 mois 130.– par mois

Conteneur de stockage Type 10'

2991 x 2438 x 2591 mm (L x l x H)

À partir de 1 mois – 5 mois 220.– par mois
 À partir de 6 mois – 11 mois 170.– par mois
 À partir de 12 mois 150.– par mois

Conteneur de stockage Type 15'

4550 x 2200 x 2260 mm (L x l x H)

À partir de 1 mois – 5 mois 240.– par mois
 À partir de 6 mois – 11 mois 190.– par mois
 À partir de 12 mois 170.– par mois

Conteneur de stockage Type 20'

6058 x 2438 x 2591 mm (L x l x H)

À partir de 1 mois – 5 mois 250.– par mois
 À partir de 6 mois – 11 mois 200.– par mois
 À partir de 12 mois 190.– par mois

Conteneur de stockage OPEN-SIDE Type 20'

6058 x 2438 x 2591 mm (L x l x H)

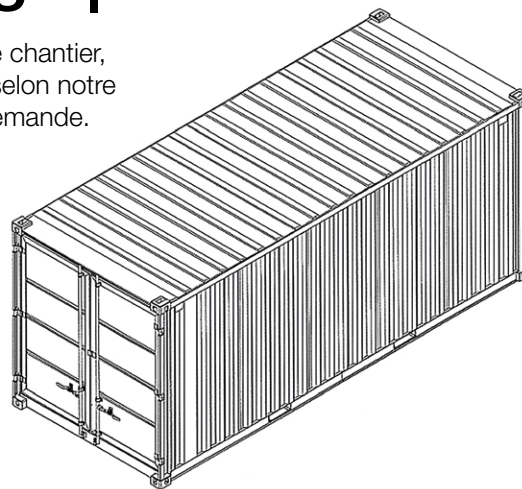


Portes latérales à vantaux pliants

À partir de 1 mois – 5 mois 350.– par mois
 À partir de 6 mois – 11 mois 300.– par mois
 À partir de 12 mois 290.– par mois

Plans détaillés sur demande.

Tous les prix en CHF plus TVA + frais de transport.



Conteneur de stockage Type 20' avec équipement électrique

6058 x 2438 x 2591 mm (L x l x H)

1 interrupteur et lampe, 1 boîtier de distribution électrique, prises de courant fort et faible

À partir de 1 mois – 5 mois 270.– par mois
 À partir de 6 mois – 11 mois 220.– par mois
 À partir de 12 mois 210.– par mois

Conteneur de stockage Type 20' avec équipement électrique

6058 x 2438 x 2591 mm (L x l x H)

1 porte à double vantail, 1 porte de service et 1 fenêtre avec grille anti-effraction, interrupteur et lampe, 1 boîtier de distribution électrique, prises de courant fort et faible

À partir de 1 mois – 5 mois 350.– par mois
 À partir de 6 mois – 11 mois 300.– par mois
 À partir de 12 mois 250.– par mois

Conteneur de stockage OPEN-SIDE Type 20'

6058 x 2438 x 2591 mm (L x l x H)



Portes latérales à vantaux pliants avec porte de service supplémentaire ou deuxième porte à double vantail

À partir de 1 mois – 5 mois 400.– par mois
 À partir de 6 mois – 11 mois 350.– par mois
 À partir de 12 mois 300.– par mois

Conteneurs spéciaux

Réalisations spéciales pour événements, chantiers et usage privé. Autres exécutions selon notre descriptif technique, que nous vous envoyons volontiers sur demande.

Conteneur caisse Type 10'

2989 x 2435 x 2591 mm (L x l x H)

2 fenêtres de caisse et 1 fenêtre standard

À partir de 1 mois – 5 mois 400.– par mois
 À partir de 6 mois – 11 mois 330.– par mois
 À partir de 12 mois 280.– par mois



Conteneur caisse Type 20'

6055 x 2435 x 2591 mm (L x l x H)

4 fenêtres de caisse et 4 fenêtre standard

À partir de 1 mois – 5 mois 800.– par mois
 À partir de 6 mois – 11 mois 600.– par mois
 À partir de 12 mois 400.– par mois



Conteneur combi Type 20'

6058 x 2438 x 2591 mm (L x l x H)



1/3 espace de stockage et 2/3 espace bureau avec isolation et équipement électrique

À partir de 1 mois – 5 mois 550.– par mois
 À partir de 6 mois – 11 mois 450.– par mois
 À partir de 12 mois 400.– par mois

Conteneur cuisine Type 20'

6055 x 2435 x 2591 mm (L x l x H)



Réfrigérateur avec compartiment de congélation, 4 plaques de cuisson vitrocéramiques, 1 hotte avec filtre à charbon, 1 four, 1 évier avec boiler de 5 litres, 1 lave-vaisselle, armoires hautes et basses

À partir de 1 mois – 5 mois 1300.– par mois
 À partir de 6 mois – 11 mois 1000.– par mois
 À partir de 12 mois 800.– par mois

Conteneur bar Type 10'

2990 x 2438 x 2591 mm (L x l x H)



1 auvent rabattable 2440 x 1000 mm, 1 comptoir de vente 2540 x 300 mm, 1 porte à double vantail sur le petit côté, 1 porte de service, avec équipement électrique : 1 interrupteur, 1 lampe et prises de courant

À partir de 1 mois – 5 mois 550.– par mois
 À partir de 6 mois – 11 mois 450.– par mois
 À partir de 12 mois 350.– par mois

Conteneur bar Type 20'

6058 x 2438 x 2591 mm (L x l x H)



2 auvents rabattables 2680 x 1000 mm, 2 comptoirs de vente 2800 x 300 mm, 1 porte à double vantail sur le petit côté, 1 porte de service, avec équipement électrique : 1 interrupteur, 2 lampes et prises

À partir de 1 mois – 5 mois 700.– par mois
 À partir de 6 mois – 11 mois 600.– par mois
 À partir de 12 mois 500.– par mois

Conteneur de stockage pour marchandises dangereuses Type 20'

6058 x 2438 x 2591 mm (L x l x H)



2 portes coulissantes, 1/2 accessible, avec bassin de récupération d'huile et revêtement de sol en caillibottis

À partir de 1 mois – 5 mois 450.– par mois
 À partir de 6 mois – 11 mois 350.– par mois
 À partir de 12 mois 250.– par mois

Conteneur de bureau vitré Type 20'

6055 x 2435 x 2791 mm (L x l x H)



Vitrages fixes IP avec imposte oscillante, 1 porte à double vantail vitrée, isolation Minergie avec mousse dure PU et triples vitrages destinés aux bureaux, 1 chauffage électrique et 2 luminaires à grille

À partir de 1 mois – 5 mois 1100.– par mois
 À partir de 6 mois – 11 mois 850.– par mois
 À partir de 12 mois 600.– par mois

Conteneur de bureau vitré Type 20'

6058 x 2438 x 2791 mm (L x l x H)



Vitrages fixes IP avec imposte oscillante, 1 porte à double vantail vitrée, porte supplémentaire de 1000 x 2000 mm, isolation Minergie avec mousse dure PU et triples vitrages destinés aux bureaux, 1 chauffage électrique et 2 luminaires à grille

À partir de 1 mois – 5 mois 1100.– par mois
 À partir de 6 mois – 11 mois 850.– par mois
 À partir de 12 mois 600.– par mois

Conteneur avec tourniquet Type 20'

6055 x 2435 x 2591 mm (L x l x H)



Conteneur avec tourniquet intégré pour le contrôle d'accès avec compartiment bureau isolé, 5 fenêtres, 1 porte extérieure, avec équipement électrique : 1 interrupteur, 2 lampes, 5 prises doubles, 1 boîtier de distribution électrique (non inclus : installation d'un système d'accès avec badge ou autre système, à prévoir par le client sur place)

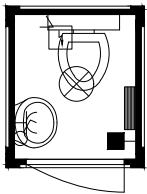
À partir de 1 mois – 5 mois 1700.– par mois
 À partir de 6 mois – 11 mois 1400.– par mois
 À partir de 12 mois 1200.– par mois

Conteneurs sanitaires

Installations sanitaires idéales pour les chantiers, les événements ou les rénovations de logements. Autres exécutions selon notre descriptif technique, que nous vous envoyons volontiers sur demande.

Conteneur sanitaires Type 5' SA1

1400 x 1200 x 2500 mm (L x l x H)

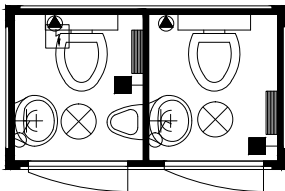


1 WC, 1 lavabo, 1 boiler 5 l, 1 chauffage électrique, 1 lampe

À partir de 1 mois – 5 mois 280.– par mois
 À partir de 6 mois – 11 mois 200.– par mois
 À partir de 12 mois 150.– par mois

Conteneur sanitaires Type 8' SA2

1400 x 2400 x 2500 mm (L x l x H)

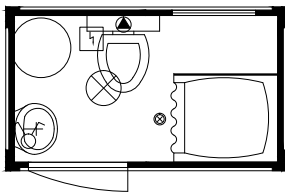


2 WC, 2 lavabos, 1 urinoir, 1 boiler 5 l,
 2 chauffages électriques, 2 lampes

À partir de 1 mois – 5 mois 400.– par mois
 À partir de 6 mois – 11 mois 320.– par mois
 À partir de 12 mois 280.– par mois

Conteneur WC & douche Type 8' SA3

1400 x 2400 x 2500 mm (L x l x H)

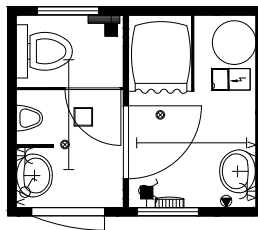


1 WC, 1 lavabo, 1 cabine de douche, 1 boiler 80 l, 1 chauffage électrique, 1 lampe

À partir de 1 mois – 5 mois 450.– par mois
 À partir de 6 mois – 11 mois 350.– par mois
 À partir de 12 mois 300.– par mois

Conteneur sanitaires Type 10' SA4

2989 x 2435 x 2591 mm (L x l x H)

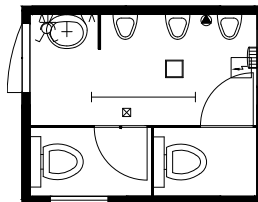


1 WC, 2 lavabos, 1 urinoir, 1 cabine de douche, 1 boiler 80 l,
 2 chauffages électriques, 2 lampes

À partir de 1 mois – 5 mois 450.– par mois
 À partir de 6 mois – 11 mois 380.– par mois
 À partir de 12 mois 300.– par mois

Conteneur sanitaires Type 10' SA5

2989 x 2435 x 2591 mm (L x l x H)

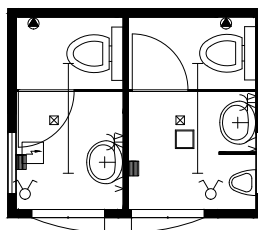


2 WC, 1 lavabo, 3 urinoirs, 1 boiler 5 l, 1 chauffage électrique,
 1 lampe

À partir de 1 mois – 5 mois 450.– par mois
 À partir de 6 mois – 11 mois 380.– par mois
 À partir de 12 mois 300.– par mois

Conteneur sanitaires Type 10' SA6

2989 x 2435 x 2591 mm (L x l x H)

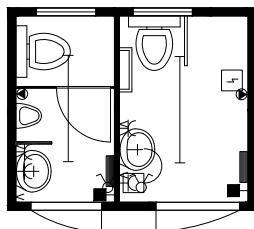


2 WC, 1 lavabo, 1 urinoir, 2 boilers 5 l, 2 chauffages électriques,
 2 lampes

À partir de 1 mois – 5 mois 450.– par mois
 À partir de 6 mois – 11 mois 380.– par mois
 À partir de 12 mois 300.– par mois

Conteneur sanitaires Type 10' SA7

2989 x 2435 x 2591 mm (L x l x H)

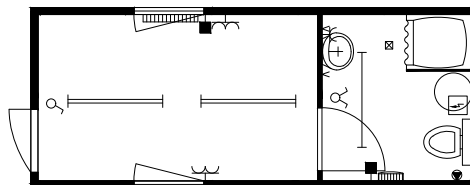


1 WC standard, 1 WC handicapés, 2 lavabos, 1 urinoir, 2 boilers 5 l, 2 chauffages électriques, 2 lampes

À partir de 1 mois – 5 mois 450.– par mois
 À partir de 6 mois – 11 mois 380.– par mois
 À partir de 12 mois 300.– par mois

Conteneur sanitaires Type 20' SA12

6055 x 2435 x 2591 mm (L x l x H)

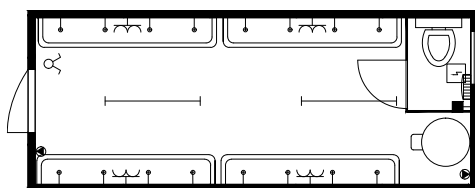


1 WC, 1 lavabo, 1 cabine de douche, 1 boiler 80 l, 2 chauffages électriques, 2 lampes

À partir de 1 mois – 5 mois 600.– par mois
 À partir de 6 mois – 11 mois 500.– par mois
 À partir de 12 mois 450.– par mois

Conteneur sanitaires Type 20' SA10

6055 x 2435 x 2591 mm (L x l x H)

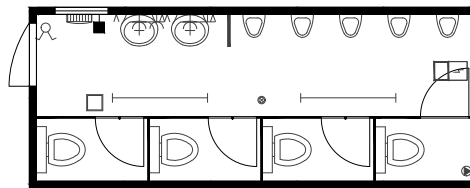


1 WC, 4 rampes lavabos en inox avec 16 robinets, 1 boiler 300 l, 1 chauffage électrique, 2 lampes

À partir de 1 mois – 5 mois 700.– par mois
 À partir de 6 mois – 11 mois 580.– par mois
 À partir de 12 mois 500.– par mois

Conteneur sanitaires Type 20' SA13

6055 x 2435 x 2591 mm (L x l x H)

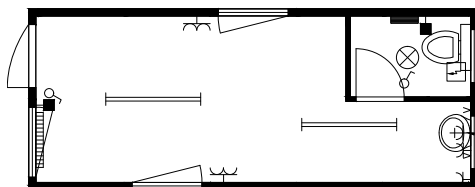


4 WC, 2 lavabos, 5 urinoirs, 2 boilers 5 l, 1 chauffage électrique, 2 lampes

À partir de 1 mois – 5 mois 700.– par mois
 À partir de 6 mois – 11 mois 580.– par mois
 À partir de 12 mois 500.– par mois

Conteneur sanitaires Type 20' SA11

6055 x 2435 x 2591 mm (L x l x H)

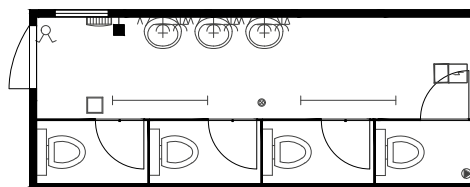


1 WC, 1 lavabo, 1 boiler 5 l, 2 chauffages électriques, 3 lampes

À partir de 1 mois – 5 mois 550.– par mois
 À partir de 6 mois – 11 mois 450.– par mois
 À partir de 12 mois 400.– par mois

Conteneur sanitaires Type 20' SA14

6055 x 2435 x 2591 mm (L x l x H)

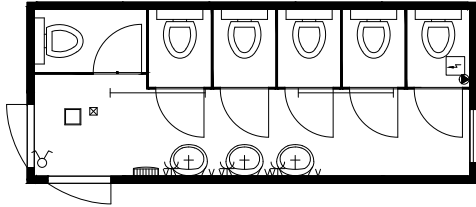


4 WC, 3 lavabos, 3 boilers 5 l, 1 chauffage électrique, 2 lampes

À partir de 1 mois – 5 mois 600.– par mois
 À partir de 6 mois – 11 mois 500.– par mois
 À partir de 12 mois 400.– par mois

Conteneur sanitaires Type 20' SA15

6055 x 2435 x 2591 mm (L x l x H)



6 WC, 3 lavabos, 3 boilers 5 l, 1 chauffage électrique, 2 lampes

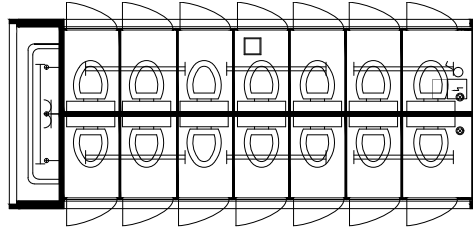
À partir de 1 mois – 5 mois 700.– par mois

À partir de 6 mois – 11 mois 550.– par mois

À partir de 12 mois 480.– par mois

Conteneur sanitaires Type 20' SA18

6055 x 2435 x 2591 mm (L x l x H)



14 WC, 1 rampe lavabos en inox avec 3 robinets, 6 lampes, sans chauffage, ne convient pas aux températures négatives

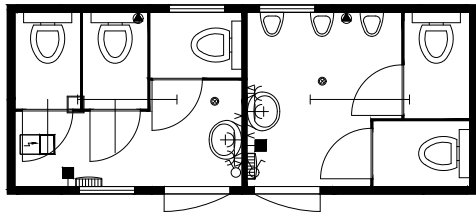
À partir de 1 mois – 5 mois 1400.– par mois

À partir de 6 mois – 11 mois 1200.– par mois

À partir de 12 mois 1000.– par mois

Conteneur sanitaires Type 20' SA16

6055 x 2435 x 2591 mm (L x l x H)



5 WC, 2 lavabos, 3 urinoirs, 2 boilers 5 l, 2 chauffages électriques, 2 lampes

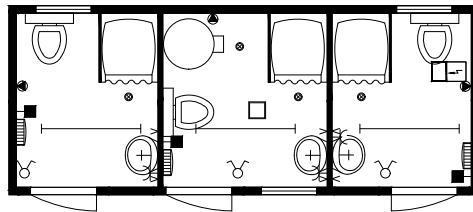
À partir de 1 mois – 5 mois 700.– par mois

À partir de 6 mois – 11 mois 550.– par mois

À partir de 12 mois 450.– par mois

Conteneur de douches Type 20' SA19

6055 x 2435 x 2591 mm (L x l x H)



3 WC, 3 lavabos, 3 cabines de douche, 1 boiler 300 l, 3 chauffages électriques, 3 lampes

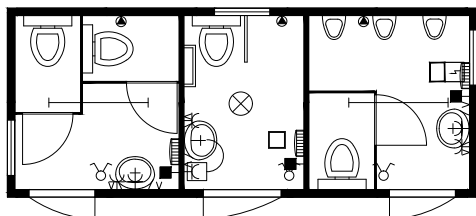
À partir de 1 mois – 5 mois 800.– par mois

À partir de 6 mois – 11 mois 700.– par mois

À partir de 12 mois 550.– par mois

Conteneur sanitaires Type 20' SA17

6055 x 2435 x 2591 mm (L x l x H)



3 WC standard, 1 WC handicapés, 3 lavabos, 3 urinoirs, 3 boilers 5 l, 3 chauffages électriques, 3 lampes

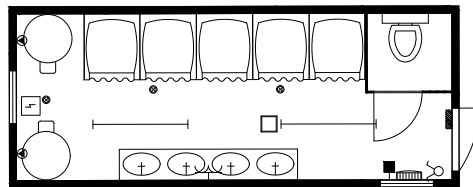
À partir de 1 mois – 5 mois 700.– par mois

À partir de 6 mois – 11 mois 550.– par mois

À partir de 12 mois 450.– par mois

Conteneur de douches Type 20' SA20

6518 x 2435 x 2591 mm (L x l x H)



1 WC, 4 lavabos, 5 cabines de douche, 2 boilers 300 l, 1 chauffage électrique, 2 lampes

À partir de 1 mois – 5 mois 800.– par mois

À partir de 6 mois – 11 mois 700.– par mois

À partir de 12 mois 550.– par mois

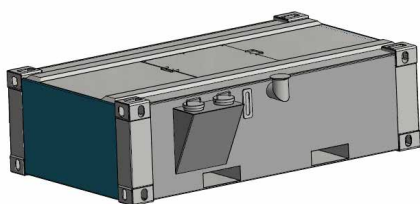
Bacs de rétention

Vous ne disposez pas d'un raccordement direct aux égouts ? Nous avons la solution idéale pour vous !

Il incombe au client de procéder sur place à la vidange du bac de rétention pendant l'exploitation et avant le transport de retour !

Bac de rétention Type 8'

2400 x 1700 x 700 mm (L x l x H)



Poids env. 450 kg, contenance 1800 litres

À partir de 1 mois – 5 mois	280.– par mois
À partir de 6 mois – 11 mois	180.– par mois
À partir de 12 mois	130.– par mois

Marches d'escalier avec passerelle pour bac de rétention

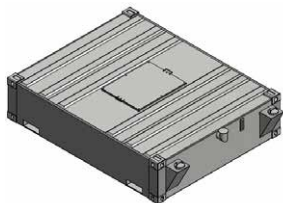
2060 x 1180 x 580-780 mm (L x l x H)



À partir de 1 mois – 5 mois	90.– par mois
À partir de 6 mois – 11 mois	70.– par mois
À partir de 12 mois	50.– par mois

Bac de rétention Type 10'

3220 x 2438 x 700 mm (L x l x H)



Poids env. 700 kg, contenance 3500 litres

À partir de 1 mois – 5 mois	300.– par mois
À partir de 6 mois – 11 mois	200.– par mois
À partir de 12 mois	150.– par mois

Bac de rétention Type 20'

6288 x 2438 x 700 mm (L x l x H)

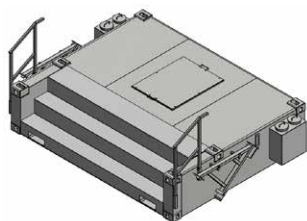


Poids env. 1100 kg, contenance 8000 litres

À partir de 1 mois – 5 mois	400.– par mois
À partir de 6 mois – 11 mois	300.– par mois
À partir de 12 mois	250.– par mois

Type 10' avec marches d'escalier

3450 x 2438 x 700 mm (L x l x H)

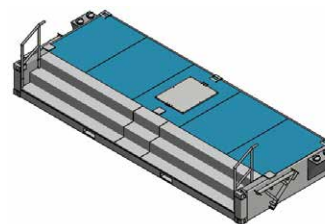


Poids env. 850 kg, contenance 3000 litres

À partir de 1 mois – 5 mois	350.– par mois
À partir de 6 mois – 11 mois	250.– par mois
À partir de 12 mois	200.– par mois

Bac de rétention avec marches d'escalier Type 20'

6518 x 2438 x 700 mm (L x l x H)



avec 3 marches d'escalier et garde-corps, poids env. 1250 kg, Contenance 6500 litres

À partir de 1 mois – 5 mois	500.– par mois
À partir de 6 mois – 11 mois	350.– par mois
À partir de 12 mois	300.– par mois

Tous les prix en CHF plus TVA + frais de transport.

Mobilier

Le mobilier loué est généralement de matériel utilisé mais qui se trouve en très bon état. Le prix d'achat s'applique à du mobilier neuf.

Chaise en bois empilable, bois de bouleau

Prix de location 5.– par mois
Prix d'achat sur demande



Table de réunion avec pieds rabattables

1600 x 800 x 750 mm

Prix de location 15.– par mois
Prix d'achat sur demande



Chaise visiteur, rembourrée, tissu noir

Prix de location 5.– par mois
Prix d'achat sur demande



Ensemble bancs et table

2200 x 800 x 740 mm

Prix de location 12.– par mois
Prix d'achat sur demande



Chaise tournante de bureau avec accoudoirs et roulettes

Prix de location 8.– par mois
Prix d'achat sur demande



Caisson mobile 3 tiroirs

Prix de location 12.– par mois
Prix d'achat sur demande



Table de bureau, gris clair

1200 x 800 x 750 mm

Prix de location 8.– par mois
Prix d'achat sur demande



Armoire à rideaux

1350 x 1200 x 450 mm

Prix de location 25.– par mois
Prix d'achat sur demande



Table de bureau, gris clair

1400 x 800 x 750 mm

Prix de location 9.– par mois
Prix d'achat sur demande



Armoire à dossiers, 2 portes

1950 x 920 x 420 mm

Prix de location 20.– par mois
Prix d'achat sur demande



Table de bureau, gris clair

1600 x 800 x 750 mm

Prix de location 10.– par mois
Prix d'achat sur demande



Armoire universelle

1950 x 1000 x 420 mm

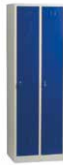
Prix de location 27.– par mois
Prix d'achat sur demande



Vestiaire, 2 portes

1800 x 600 x 500 mm (H x L x P)

Prix de location 15.– par mois
 Prix d'achat sur demande



Banc de vestiaire avec dossier

1700 x 2000 x 500 mm (H x L x P)

Prix de location 17.– par mois
 Prix d'achat sur demande



Porte-manteaux & casques mural

183 x 840 x 220 mm (H x L x P)

Prix de location 5.– par mois
 Prix d'achat sur demande



Réfrigérateur 110 litres

850 x 480 x 500 mm (H x L x P)

Prix de location 15.– par mois
 Prix d'achat sur demande



Kitchenette, 1 évier avec boiler 5 litres, 2 plaques de cuisson, 1 réfrigérateur

Prix de location 80.– par mois
 Prix d'achat sur demande
 Frais de montage forfaitaires 750.–
 Frais de démontage forfaitaires 475.–



Porte-manteaux & porte-parapluies

1680 x 42 mm H x ø

Prix de location 5.– par mois
 Prix d'achat sur demande



Lit en tubes d'acier avec matelas

Matelas : 180 x 2000 x 900 mm (H x L x P)
 Lit : 1020 x 2008 x 980 mm (H x L x P)

Prix de location 30.– par mois
 Prix d'achat sur demande



Lits superposés en tubes d'acier avec 2 matelas

Matelas : 180 x 2000 x 900 mm (H x L x P)
 Lit : 1600 x 2000 x 980 mm (H x L x P)

Prix de location 50.– par mois
 Prix d'achat sur demande



Systemes d'escaliers

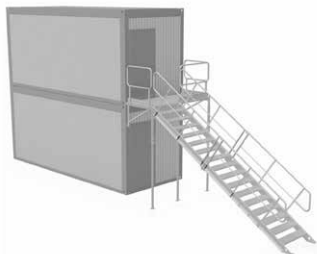
Pour une solution de conteneurs sur 2 étages, nous proposons bien sûr aussi des systèmes d'escaliers avec passerelles afin de vous offrir une solution complète.

Montée d'escalier n° 1



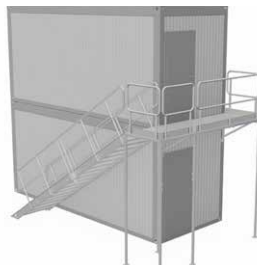
À partir de 1 mois – 5 mois 400.– par mois
 À partir de 6 mois – 11 mois 350.– par mois
 À partir de 12 mois 300.– par mois

Montée d'escalier n° 2



À partir de 1 mois – 5 mois 400.– par mois
 À partir de 6 mois – 11 mois 350.– par mois
 À partir de 12 mois 300.– par mois

Montée d'escalier n° 3



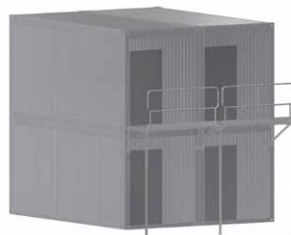
À partir de 1 mois – 5 mois 450.– par mois
 À partir de 6 mois – 11 mois 400.– par mois
 À partir de 12 mois 350.– par mois

Montée d'escalier n° 4



À partir de 1 mois – 5 mois 380.– par mois
 À partir de 6 mois – 11 mois 330.– par mois
 À partir de 12 mois 280.– par mois

Extension de passerelle n° 5



À partir de 1 mois – 5 mois 150.– par mois
 À partir de 6 mois – 11 mois 100.– par mois
 À partir de 12 mois 70.– par mois

Plus les coûts de montage, en fonction du lieu de livraison et de montage.



Conteneurs de tours d'escaliers

Il est de plus en plus fréquent que l'espace nécessaire pour monter les conteneurs au niveau du sol soit insuffisant sur les chantiers. Aussi construit-on de plus en plus souvent en hauteur. Cela implique toutefois l'utilisation d'un conteneur de tour d'escalier avec des volées contraires et des paliers intermédiaires. Nous proposons des solutions de location adaptées à chaque usage. Les tours d'escalier sont galvanisées à chaud et les cadres sont thermolaqués. Les balustrades à claire-voie ont une hauteur de 1080 mm et sont équipées de barres de remplissage. La zone de marche est en tôles profilées munies de perforations antidérapantes. Le conteneur supérieur de la tour d'escalier supérieur est muni d'un toit pour protéger contre les intempéries. Toutefois, le conteneur de tour d'escalier est ouvert sur le côté et ne protège pas du vent et de la pluie.

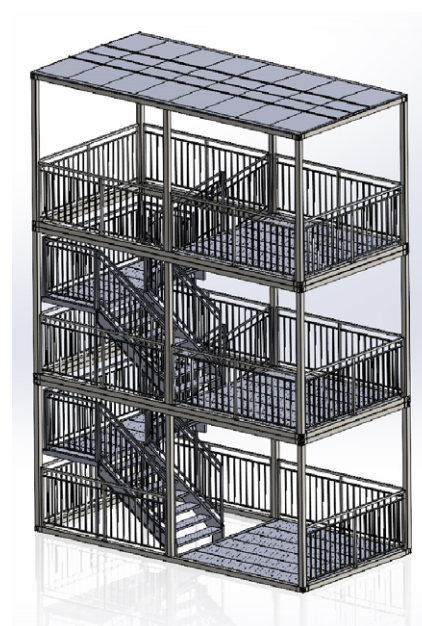
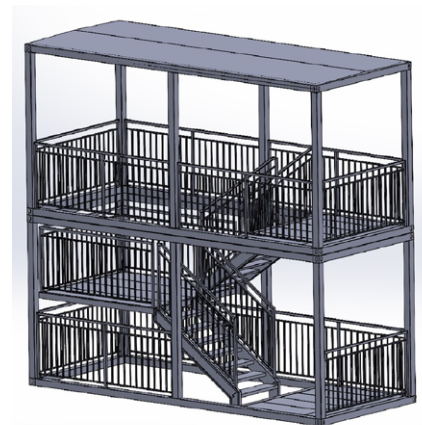
Conteneur de tour d'escalier Type 20'

6055 x 2990 x 2591 mm (L x l x H)

À partir de 1 mois – 5 mois 1650.– par mois

À partir de 6 mois – 11 mois 1350.– par mois

À partir de 12 mois 1200.– par mois



Clôtures mobiles | Barrières

Qu'il s'agisse d'un festival, d'un événement sportif ou d'un chantier de construction, des barrières / clôtures mobiles sont nécessaires en de multiples occasions pour assurer un bon déroulement ou protéger certaines zones contre tout accès non autorisé. L'entreprise Riedo Mobilbau est l'un des plus grands détaillants suisses en ligne pour les clôtures mobiles. Elle est spécialisée tant dans la vente que dans la location. Nous vous proposons des clôtures mobiles ainsi que les accessoires correspondants.

Barrière mobile Type M400, 4 tubes avec angles renforcés et crochets

3500 x 2000 mm (L x H)

Prix d'achat sur demande



Socle pour barrière mobile en béton 36 kg

Prix d'achat sur demande



Socle pour barrière mobile en plastique recyclé 20 kg

Prix d'achat sur demande



Bride d'assemblage pour barrière mobile

Prix d'achat sur demande



Traverse d'entreposage et de transport pour clôtures mobiles

Prix d'achat sur demande



Prix de location pour barrière mobile avec socle en béton

1-4	jours	=	2.50/pce par jour
5-14	jours	=	2.30/pce par jour
15-24	jours	=	2.10/pce par jour
25-34	jours	=	1.90/pce par jour

Supplément pour bride d'assemblage CHF 0,10/pce par jour

35-49	jours	=	1.70/pce par jour
50-69	jours	=	1.50/pce par jour
Dès 70	jours	=	1.30/pce par jour



Frais annexes

Transport

Camion solo, facturé en régie 190.–/h
Camion avec remorque pour 2 conteneurs de 20 pieds, 230.–/h

Déchargement avec camion grue

100.– par mouvement de grue avec grue de camion

Fondations

Réalisation d'une fondation par points incluse.
Main d'œuvre & matériel 50.– par conteneur

En cas d'enlèvement par le client

100.– par chargement au chariot élévateur + préparation du conteneur

Nettoyage à la fin de la location

Les frais de nettoyage (main d'œuvre, eau et produits de nettoyage) sont facturés à la fin de la location. 115.–/h

Prix

Tous les prix sont en CHF et s'entendent nets, hors TVA

Les dommages sont facturés après la fin de la location

Non inclus dans le prix

- Transport et déchargement avec camion grue
- Permis de construire
- Fondations pour les grandes installations
- Tous les raccordements à partir de la paroi extérieure des modules (eau, eaux usées, électricité, téléphone, informatique)
- Nettoyage final à la fin de la location
- Assurance (vol, dommages naturels et vandalisme)

Conditions générales de location

1. Le bien loué est et reste la propriété du bailleur. Le locataire ne peut pas retirer la marque d'identification de propriété apposée sur le bien loué et ne peut pas le vendre, le mettre en gage, le donner, le louer ou autre à des tiers. Le locataire doit informer immédiatement le bailleur de toute opération susceptible d'affecter, après la livraison, le droit de propriété du bailleur ou l'objet loué.

2. Au moment de la prise en charge et de la restitution de l'objet loué, le locataire exige l'établissement et la remise d'un bon de livraison ou de retour dans lequel les défauts constatés sont consignés par écrit.

3. Le locataire est tenu de restituer l'objet loué dans le même état d'ordre et de propreté que celui dans lequel il l'a reçu, compte tenu d'une usure normale. Un objet loué non restitué dans un bon état d'ordre et de propreté sera immédiatement réparé et nettoyé par le bailleur aux frais du locataire.

4. Le locataire est responsable envers le bailleur, indépendamment de la faute et de la cause, même en cas de force majeure, de la perte, de la disparition ou de l'endommagement de l'objet loué entre sa mise à disposition pour prise en charge et sa restitution.

5. L'objet loué n'est pas assuré par le bailleur et doit être assuré par le locataire (vol, incendie, dégâts des eaux, vandalisme, etc.)

6. Au moment de la prise en charge, le locataire vérifie l'état et l'adéquation de l'objet loué. L'objet loué est mis en location dans l'état réel dans lequel il se trouve. Toutes réclamations portant sur le fait que l'objet loué n'est pas dans l'état requis par le locataire ou que l'utilisation prévue n'est pas conforme sont exclues. Les éventuelles autorisations réglementaires nécessaires à l'installation, à la construction et/ou à l'utilisation de l'objet loué doivent être obtenues par le locataire. Le bailleur n'est pas responsable des dommages directs et indirects causés au locataire ou à des tiers par l'objet loué, quelle qu'en soit la nature. Le locataire est tenu de préserver le propriétaire contre toute plainte ou prétention d'indemnisation de tiers.

7. Le bailleur n'est pas responsable de la mise à disposition ou de la présentation de l'objet loué dans les délais.

8. Une résiliation n'est possible que par le locataire. Celle-ci doit être effectuée au moins 2 semaines à l'avance.

9. Les conventions contraires doivent revêtir la forme écrite.

10. Le lieu d'exécution pour toutes les obligations découlant de ou en relation avec le présent accord, est Dürnten. Le for est 1712 Tavel FR.

Propriétaire de l'entreprise

Patrik Riedo
026 492 20 10
patrik.riedo@riedo.ch

Directeur | Responsable de projet

Rico Stritt
026 492 20 13
rico.stritt@riedomobilbau.ch

**Directeur adjoint |
Chef de montage**

Roland Krattinger
026 492 20 62
roland.krattinger@riedomobilbau.ch

**Conseiller en vente |
Responsable de projet**

Yves Kaeser
026 492 20 64
yves.kaeser@riedomobilbau.ch

**Conseiller en vente |
Responsable de projet**

Fabrice Heimo
026 492 20 67
fabrice.heimo@riedomobilbau.ch

Riedo Mobilbau AG

Birchstrasse 3,
case postale 245
3186 Düringen
Tél. 026 492 20 30
Fax 026 492 20 31
info@riedomobilbau.ch
www.riedomobilbau.ch

